

MODELHOUSE

3(4)LDK+ウォークインクローゼット

リビングを中心に家族の絆を深める家



- 敷地面積 / 108.54㎡ (32.83坪)
- 建物面積 / 100.99㎡ (30.37坪)
- 1F面積 / 52.58㎡ (15.87坪)
- 2F面積 / 48.41㎡ (14.50坪)

【ハイオープンキッチン】



キッチンはハイオープンタイプなので、LDにいるご家族の姿を常に感じ、お料理しながら会話を楽しめます。

【リビングアクセス階段】



「おはよう!」「ただいま!」などの会話が生まれるように、LDに階段を配置した、家族のふれあいを生むプランです。

【ハイシーリング&ハイサッシ】



2.7mの天井高を確保している開放的なリビング。2.2mの大きな開口部からは明るい光が訪れ、心地よさを高めています。

Location Map



モデルハウスにご来場の際は、
恵まれた住環境にもご注目ください。



与野本町小学校へ
徒歩2分(100m)



与野西中学校へ
徒歩11分(820m)



与野公園へ
徒歩8分(590m)



イオン与野SCへ
徒歩14分(1,090m)

カーナビご利用の方は
「さいたま市中央区本町東3丁目11」付近
とご入力ください。



GRACE VILLA

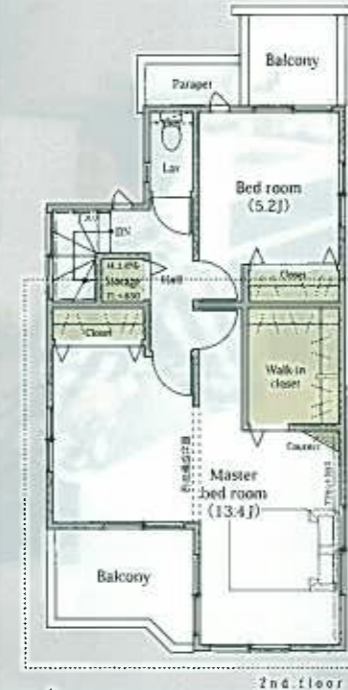
グレースヴィラ与野本町II

2(3)LDK+ライブラリー+ウォークインクローゼット

HOUSE CONCEPT

ライブラリーと大きな収納がある家

- 敷地面積 / 101.62㎡ (30.74坪)
- 1F面積 / 48.02㎡ (14.50坪)
- 建物面積 / 93.15㎡ (28.12坪)
- 2F面積 / 45.13㎡ (13.62坪)



ライブラリー



子どもたちが本を読んだり宿題したりできるスペースを、家族が集まるLDのそばに設置しました。

ガーデンテラス



カフェスペースとして楽しめるテラスをご用意。プランターを置けば家庭菜園としても利用できます。



OPTION FLEXIBLE PLAN

ミストサウナでリフレッシュ



MISTY
image photo

老廃物を洗い流し、お肌がしっとりとうるみサウナは、全身浴に比べ体の負担が少ないというメリットもあります。

充実の収納でお部屋すっきり



ウォークインクローゼット

パントリー

用途や動線に配慮した収納を至る所に配置することで、散らかりがちな空間を美しく快適に保ちます。

夜でも安心できる照明計画



グレースヴィラ満和園(2010年8月撮影)
夜の街を明るく保つ照明計画で、街全体の安全性を向上。発光のお子さまも安心して歩行できる街となりました。

グレースヴィラ与野本町II 物件概要 ■所在地/埼玉県さいたま市中央区本町東3丁目385-10 ■交通/JR埼京線「与野本町」駅より徒歩8分 ■土地面積 / 101.62㎡ (30.74坪)~102.94㎡ (31.13坪) ■他私道負担/128㎡x1/7有(2・3号棟) ■建物面積 / 93.15㎡ (28.17坪)~100.95㎡ (30.53坪) ■間取り/2(3)LDK+ウォークインクローゼット~3(4)LDK+ウォークインクローゼット ■総戸数/5戸 ■販売戸数/4戸 ■販売価格/4,530万円~4,780万円(各税込) ■道路/4M私道(2・3号棟)・4M公道(4・5号棟) ■用途地域/第一種中高層住居専用地域 ■地目/宅地 ■建ぺい率/60%(※1) ■容積率/200%(※2) ■構造/木造2階建(在来工法) ■施設/設備/東京電力、公営水道、本下水、都市ガス、カーポート、外構・植栽、その他付帯設備一式 ■売主/設計/ポラスタウン開発株式会社 ■施工/ポラテック株式会社 ■完成予定/平成23年10月上旬(2・3号棟)・平成24年1月中旬(4・5号棟) ■入居予定/平成23年10月25日(2・3号棟)・平成24年1月26日(4・5号棟) ■建築確認番号/第SJK40072081号他 ■現場コード/EYP151 ■現場名/与野本町15-1期 ■広告有効期限/平成23年8月末日 (※1、※2)は道路幅員、接道状況により数値が異なる場合がございます。 ※平成23年3月11日に発生した東日本大震災の影響により、材種・仕様等が変更になる可能性があります。また、完成予定・入居予定についても変更になる可能性があります。