

LIFE PLANNING

家族とつながりが生まれる、ふれあいのリビングや、
プラスαのスペースなど、空間の至る所にこだわりを込めました。



A ハイオープンキッチン
キッチンからLDを一瞥できるので、お料理しながら会話をしたりと家族の姿を常に感じることができます。



B 和室続き間
リビングにつながる和室は来客をもてなす空間や、寝転んでくつろぐスペースとして楽しめます。



C 読書コーナー
居室の一角に設けた読書コーナーは趣味を楽しんだり、鏡を置いてドレッサー感覚で利用できるスペースです。



D 充実の収納
動線に配慮しながら、たくさんの収納スペースをご用意。充実の収納がすっきりとした美しい空間づくりを叶えます。



E 多目的バルコニー
ガーデニングスペースとしても楽しめるバルコニーは、奥行きがあるので洗濯物を干す際にストレスを感じません。

SHELF

室内を彩るディスプレイコーナー



プレシャスカウンター

中央カウンター

ギャラリーニッチ

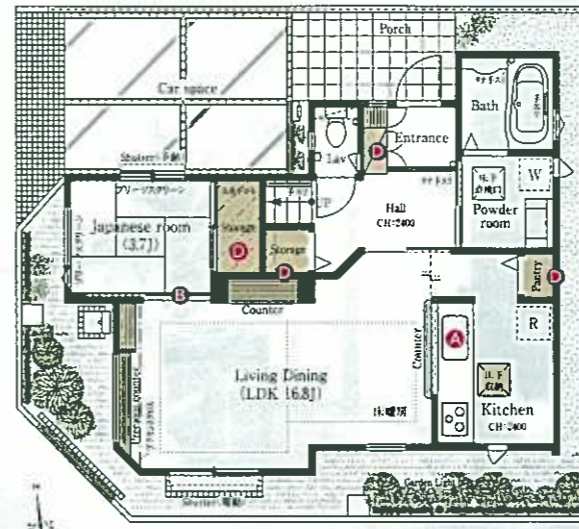
HIGH CEILING

伸びやかな暮らしを叶える空間
大人から子どもまでのびのびと暮らせるように、LDの天井高を2.7m確保。お子さまが成長した後も広々と感じる空間となりました。

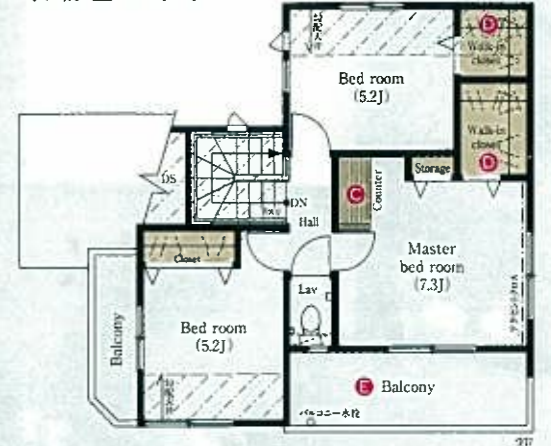


Plan No.4 ▶ 4LDK+ダブルウォークインクローゼット

■土地面積/100.42㎡(30.37坪) ■建物面積/95.57㎡(28.59坪)
■1F面積/52.48㎡(15.84坪) ■2F面積/43.09㎡(12.75坪)



ダブルウォークインクローゼットのある
収納豊かな家



GREEN

街並を美しく彩る植栽は、夏の直射日光を遮る役割も果たします。



LANDSCAPE DESIGN

開放感とプライバシー性を両立した
家族が安心して暮らせる街。



タウンゲート
街全体の玄関となるゲートを設け、外部の人や車が不用意に入りづらい環境に、安心して暮らせる環境を創りました。

コミュニケーションストリート
建物を分譲地内に向け、住まう方向上が顔を合わせやすい配置に、外部の人間が侵入しなくても気持ちよく暮らせます。3.4.7号棟を除く

STRUCTURE

ボラスの技術力が叶える
高い住宅性能

耐震等級3同等以上
耐震性は、国の定めた住宅性能表示制度において最高ランクの「等級3」と同等以上の構造計算で設計されています。

構造計算を行わない場合 構造計算を行った場合
新方式

高い遮音性
水廻りと居室の間にある壁内に断熱材を挟むことで居室への音を伝わりづらくします。

3重床
合板下地とフロア間に防音効果のある硬質プラスチックボードをはさむ三重構造にすることで、下の階への音を伝わりづらくしました。

LOCATION



グレースヴィラ戸塚安行11/物件概要◆所在地/埼玉県川口市安行原字向原2672-1他(地番)◆交通/埼玉高速鉄道「新井宿」駅より徒歩25分◆土地面積/100.00㎡(30.25坪)~100.64㎡(30.44坪)◆他私道負担なし◆建物面積/88.62㎡(26.68坪)~98.30㎡(29.55坪)◆間取り/3(4)LDK+ウォークインクローゼット~4LDK+ダブルウォークインクローゼット◆総戸数/14戸◆販売戸数/7戸◆販売価格/2,740万円~3,380万円(各税込)◆道路/12M公道、4M公道◆用途/第一種低層住居専用地域◆地目/宅地◆建ぺい率/50%(※1)◆容積率/100%(※2)◆構造/木造2階建(在来工法)◆施設・設備/東京電力、公営水道、浄化槽、プロパンガス(個別方式)、カーポート、外構・植栽・その他付帯設備一式◆売主・設計/ボラスタウン開発株式会社◆施工/ボラテック株式会社◆完成予定/平成23年11月9日(7、12、14号棟)平成23年11月16日(3、4、5、6号棟)◆入居予定/平成23年11月15日(7、12、14号棟)平成23年11月28日(3、4、5、6号棟)◆建築確認番号/第SJK41070280号(平成23年5月16日)3号棟◆現場コード/EG0201◆現場名/戸塚安行20-1期◆広告有効期限/平成23年8月末日(※1※2)は道路幅員、接道状況により数値が異なる場合があります。※平成23年3月11日に発生した東日本大震災の影響により、材種・仕様等が変更になる可能性があります。また、完成予定・入居予定についても変更になる可能性があります。