

PLAN I-10

2(3)LDK  
+ウォークインクローゼット  
+ファミリーライブラリー

- 土地面積 / 115.35㎡ (34.89坪)
- 建物面積 / 93.56㎡ (28.25坪)
- 1F面積 / 48.85㎡ (14.75坪)
- 2F面積 / 44.71㎡ (13.50坪)

家族をそばに感じるぬくもりの家。



- ①ファミリーライブラリー
- ②ふれあいを育むレイアウト
- ③多目的バルコニー

住まい価値創造企業 POLUS X GakkenNext 子育ての家庭教育 ベスト住宅

賢い子どもに育つ家

ご存知ですか？

2011年度から小学校教育が大きく変化しました。小学校の授業時間は平均5%アップし、教科書は平均25%も厚みが増しています。それは、ここ30年余り続いできた「ゆとり教育」の見直しであり、大きな方向転換です。まさに「教育新時代」の始まりです。そのため、家庭の学習環境に変化が求められています。※文部科学省WEBサイトより。



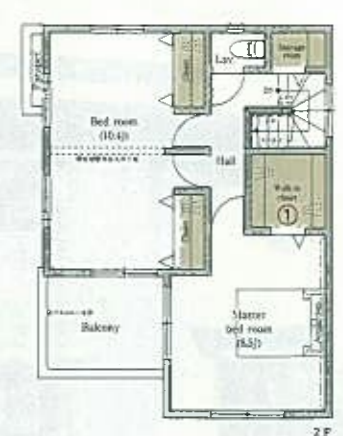
※完成予想図は、図面を基に描いたものです。

PLAN I-6

3(4)LDK  
+ウォークインクローゼット

- 土地面積 / 115.75㎡ (35.01坪)
- 建物面積 / 98.36㎡ (29.62坪)
- 1F面積 / 51.99㎡ (15.62坪)
- 2F面積 / 46.27㎡ (14.00坪)

キッズカウンターと続き間和室のある家。



- ①大容量のウォークインクローゼット
- ②続き間仕様の和室
- ③キッズカウンター

親子のコミュニケーションを育む工夫

ハイオープンキッチン

キッチンからLDを一望できるので、お料理しながら会話をしたりと家族の姿を常に感じることができます。



ファミリーライブラリー

子どもたちが本を読んだり、宿題をしたりできるスペースを、家族が集まるパブリックスペースにご用意。趣味のスペースとしても楽しめます。



プレシャスカウンター

お気に入りの雑貨や小物をLDに設けたカウンターに飾れば、室内にビューポイントが生まれ、空間の華やかさが一層増します。



※写真は当社施工例です。

Structure

ポラスの技術力が叶える高い住宅性能

耐震=安心

高い耐震性でいつまでも安心

**耐震等級3同等以上**  
耐震性は、国の定めた住宅性能表示制度において最高ランクの「等級3」と同等以上の構造計算で設計されています。

構造計算を行わない場合  
構造計算を行った場合

**高い遮音性**  
水廻りと居室の間にある壁内に断熱材を挟むことで居室への音を伝わりづらくします。

**3重床**  
合板下地とフロアの間に防音効果のある硬質プラスターボードをはさむ3重構造にすることで、下の階への音を伝わりづらくしました。

High ceiling

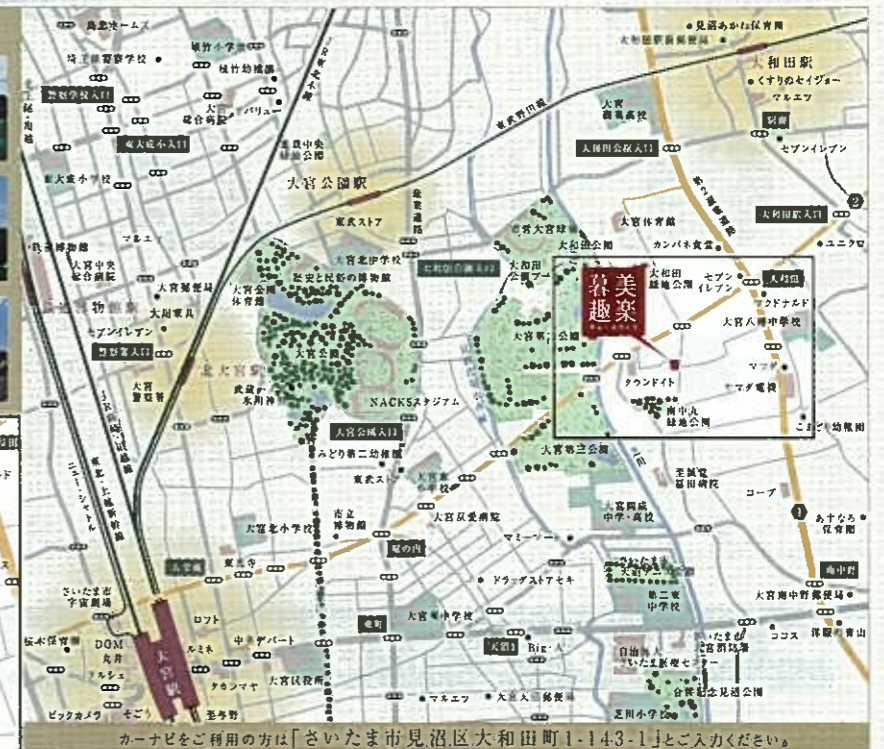


Location Map

大宮第三公園 (現地より490m) 7min walk

大和田公園プール (現地より1,010m) 13min walk

タウン・ドット 大宮大和田店 (現地より230m) 3min walk



ログレスヴィラ大宮公園 第1期・第2期共通物件概要 / ■交通 / 「大宮」駅よりバス15分「大和田」バス停より徒歩3分 ■道路 / 4M公道、4M私道 ■他私道負担 / 177㎡ (持分1/12)、56㎡ (持分1/13)、53㎡ (持分1/12) ■用途地域 / 第一種低層住居専用地域 ■地目 / 宅地 ■建ぺい率 / 50% ■容積率 / 100% ■構造 / 木造2階建 (在来工法) ■施設・設備 / 東京電力、公営水道、本下水、都市ガス、カーポート、外構・植栽・その他付帯設備一式 ■売主・設計 / ポラス・ポラス・ポラス ■施工 / ポラテック株式会社 ■販売代理 / (株)中央住宅 ポラス住まいの情報館「北浦和営業所」(株)国土交通大臣(10)第2401号 (株)埼玉県宅地建物取引業協会 (株)全国宅地建物取引業保証協会 埼玉県さいたま市浦和区元町2丁目6-1 ■完成予定 / 平成24年2月下旬予定 ■入居予定 / 平成24年3月5日 ■現場コード / EBZ511 ■現場名 / 大宮51-1期 □第1期物件概要 / ■所在地 / 埼玉県さいたま市見沼区大和田町1-143-7 ■土地面積 / 99.27㎡ (30.02坪) ~ 120.32㎡ (36.39坪) ■建物面積 / 89.12㎡ (26.90坪) ~ 98.53㎡ (29.75坪) ■間取り / 2(3)LDK+ウォークインクローゼット+ファミリーライブラリー~4LDK+ウォークインクローゼット ■総戸数 / 10戸 ■販売戸数 / 6戸 ■販売価格 / 2,750万円~3,590万円 (各税込) ■建築確認番号 / 第SJK-KX1111070126号 (1号棟) 他 □第2期物件概要 / ■所在地 / 埼玉県さいたま市見沼区大和田町1-147-1 ■土地面積 / 91.65㎡ (27.71坪) ~ 100.06㎡ (30.26坪) ■建物面積 / 86.37㎡ (26.07坪) ~ 99.51㎡ (29.68坪) ■間取り / 3LDK+ウォークインクローゼット+ファミリーライブラリー~4(3)LDK+ウォークインクローゼット ■総戸数 / 2戸 ■販売戸数 / 2戸 ■販売価格 / 2,880万円~3,380万円 (各税込) ■建築確認番号 / 第11UD12S建01831号 (1号棟) 他 ■広告有効期限 / 平成23年11月末日 ■平成23年3月11日に発生した東日本大震災の影響により、材質・仕様等が変更になる可能性があります。また、完成予定・入居予定についても変更になる可能性があります。※株式会社学研ネクスト産「子育ての家庭教育ベスト住宅プラン」は、物件そのもの、家具、設備等の責任は住宅販売会社、家具・設備メーカーが負い、株式会社学研ネクストは販売やその設計、施工はおこなっておりません。また、住宅やその設備そのものの価値、機能および安全性を推奨するものではなく、子どもの頭が良くなること、及び、学力の向上を保証するものではありません。