

PLAN 3 書斎コーナーや大型収納を設けた主寝室のある家。

3(4)LDK+ウォークインクローゼット / □土地面積 / 102.94㎡(31.13坪) □1階面積 / 49.89㎡(15.06坪)
□建物面積 / 97.98㎡(29.44坪) □2階面積 / 48.09㎡(14.38坪)

MODEL HOUSE

POINT

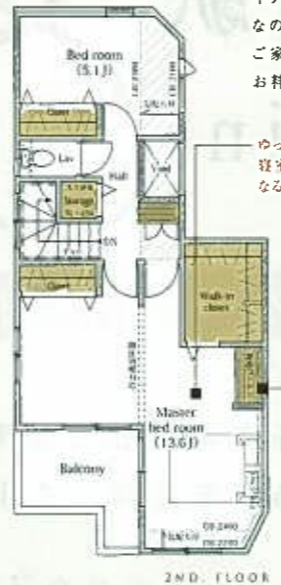
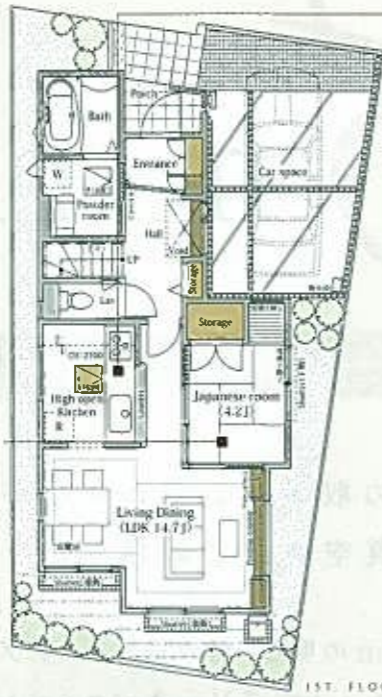
ハイオープンキッチン

キッチンはハイオープンタイプなので、LDと和室でくつろぐご家族と会話を楽しみながらお料理ができます。

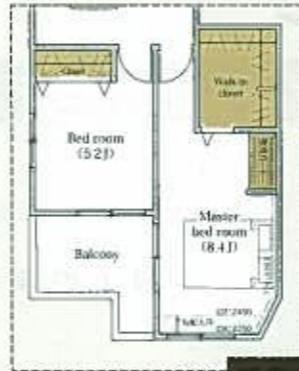
ゆったりとくつろげる13.6帖の主寝室。隣接するバルコニーが更なる広がり演出します。



リビングの家族とコミュニケーションが楽しめる続き間仕様の和室をご用意しました。



ワークインクローゼットに書斎コーナー。主寝室にはプラスαの空間を設けました。

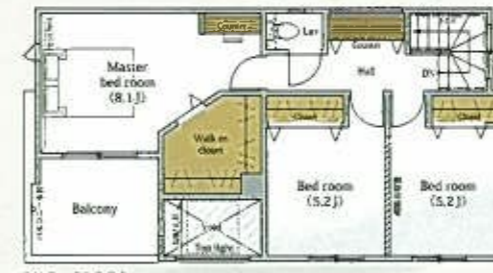


フレキシブルプラン
OPTION
(別途費用がかかります)

PLAN 5 光あふれる吹抜けダイニングのある家。

3(2)LDK + ライブラリー / □土地面積 / 102.73㎡(31.07坪) □1階面積 / 53.96㎡(16.25坪)
+ウォークインクローゼット+納戸 / □建物面積 / 100.95㎡(30.43坪) □2階面積 / 46.99㎡(14.18坪)

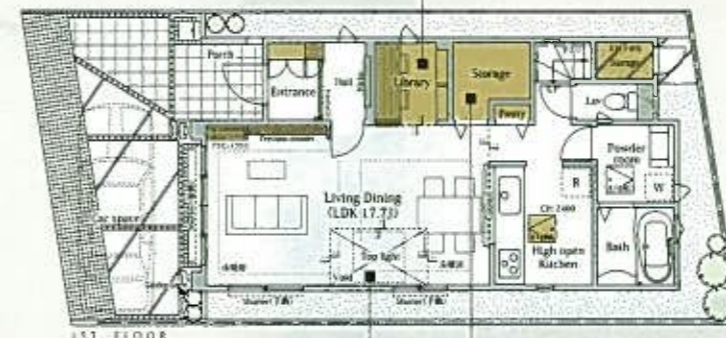
充実の収納力



POINT

家族が集う
ファミリーライブラリー

子どもたちが宿題をしたり、本を読んだりできる場所を、家族が集う団らん空間にご用意。家族共有のパソコンスペースにも利用できます。



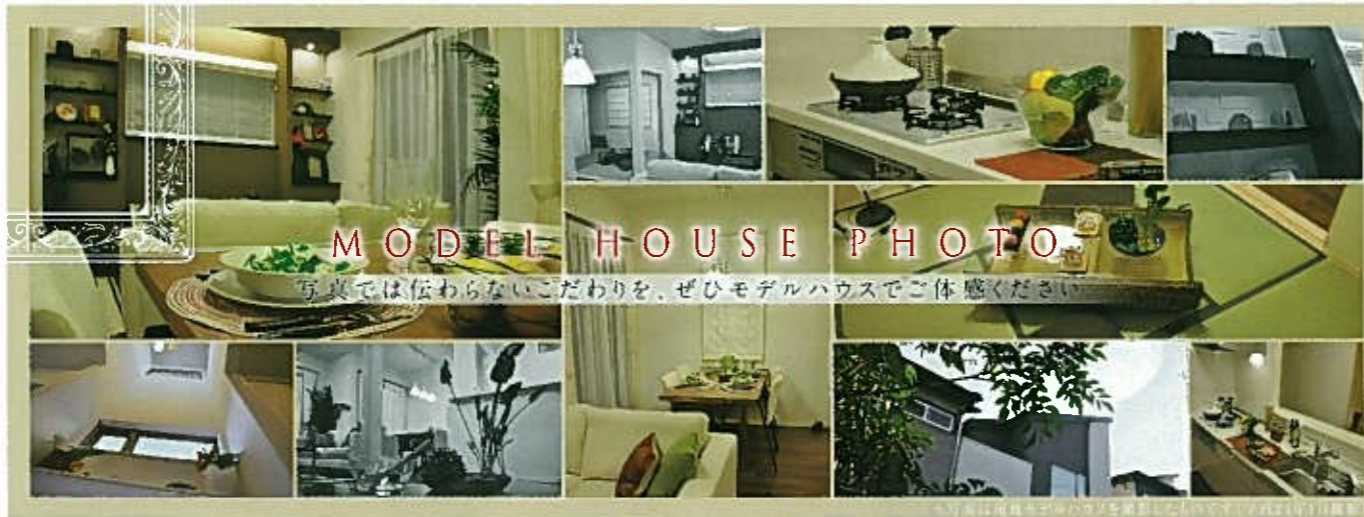
開放感あふれる吹抜けにトップライトを設置。明るくくびのびとした空間を演出します。

LD内に大型の収納を設置。お子さまの荷物やおオフシーズンの品をたっぷり仕舞えます。

2部屋から1部屋へ、家族の成長に合わせて間取りの変更ができる居室をご用意しました。



フレキシブルプラン
OPTION
(別途費用がかかります)



MODEL HOUSE PHOTO

写真では伝わらないこだわりを、ぜひモデルハウスでご体感ください。

グレースヴィラ与野本町II 物件概要 ■所在地/埼玉県さいたま市中央区本町東3丁目385-10 ■交通/JR埼京線「与野本町」駅より徒歩8分 ■土地面積 / 101.62㎡(30.74坪)~102.94㎡(31.13坪) ■専有面積/128㎡×1/7有(2-3号棟) ■建物面積 / 93.15㎡(28.12坪)~100.95㎡(30.43坪) ■間取り/2(3)LDK+ウォークインクローゼット~3(4)LDK+ウォークインクローゼット ■総戸数/5戸 ■販売戸数/3戸 ■販売価格/4,530万円~4,780万円(各税込) ■道路/4M私道(2-3号棟)・4M公道(5号棟) ■用途地域/第一種中高層住居専用地域 ■地目/宅地 ■建ぺい率/60%(※1) ■容積率/200%(※2) ■構造/木造2階建(在来工法) ■施設・設備/東京電力、公営水道、下水道、都市ガス、カーポート、外構・植栽・その他付帯設備一式 ■売主・設計/ポラスタウン開発株式会社 ■施工/ポラテック株式会社 ■完成予定/平成23年10月完成(2-3号棟)・平成24年1月中旬(5号棟) ■入居予定/即入居可(2-3号棟)平成24年1月26日(5号棟) ■建築確認番号/第SJK41070743号 ■現場コード/EYP151 ■現場名/与野本町15-1期 ■広告有効期限/平成24年2月末日 (※1、※2)は道路幅員、接道状況により数値が異なる場合がございます。■平成23年3月11日に発生した東日本大震災の影響により、仕様・仕様等が変更になる可能性があります。また、完成予定・入居予定についても変更になる可能性があります。



学校やショッピング施設が生活圏内。選ばれるための好条件はこんな所にも。



カーナビご利用の方は「さいたま市中央区本町東3丁目11」付近とご入力ください。

住まいの価値創造企業
POLUS ポラスグループ
POLUS 株式会社
〒336-0027 埼玉県さいたま市南区沼影1丁目12番1号 ナリアガーデンB203

宅建業免許 埼玉県知事(6)第14723号(社)全国宅地建物取引業保証協会会員(社)埼玉県宅地建物取引業協会会員(公社)首都圏不動産公正取引協議会加盟

お問い合わせは「携帯電話からも着信可能です」
0120-16-5775 tel.048-872-8230 fax.048-872-8231

www.polustown.com
ポラスタウン 与野本町 検索