

グレースヴィラシリーズのハイグレードなプランニングが快適を生み出します。



快適な生活を創る、上質な基本設計



1 ハイオープンキッチン
リビング全体が見渡せるので、ミセスがキッチンに立つ時間でも、家族全員のコミュニケーションが自然と生まれます。



2 天井高約2.7Mの開放感
通常約2.4Mの天井高よりひと回り高い2.7Mを確保。高さ2.2mのハイサッシから溢れる日差しと共に、開放感を演出します。



3 ミセスカウンター
主にキッチン脇に設置されていることから、ミセスのスペースとしておりますが、親子のスタディカウンターとしても使用できます。



2 書斎コーナー
パソコンや読書、ワークスペースとしても、多目的に活躍するカウンター。ゆくりと自分の時間を過ごせるのが嬉しいです。



6 リネン庫
洗面所にある買い置きスペースのリネン庫は、タオルや洗剤をスリキリと収納。



7 シューズクローク
玄関にあるシューズクロークは、ヘビーカーや、ガーデン用品など仕舞えます。



5 パントリー
キッチン脇の食品庫。食料のストックなどもしもの時にも助かります。

駅から19分の利便性と、Land Landscape 緑が共存する街



埼京線「北戸田」駅より

- 「赤羽」へ(埼京線).....11分
- 「池袋」へ(埼京線).....20分
- 「新宿」へ(埼京線).....27分
- 「渋谷」へ(埼京線).....32分
- 「上野」へ(埼京線).....28分



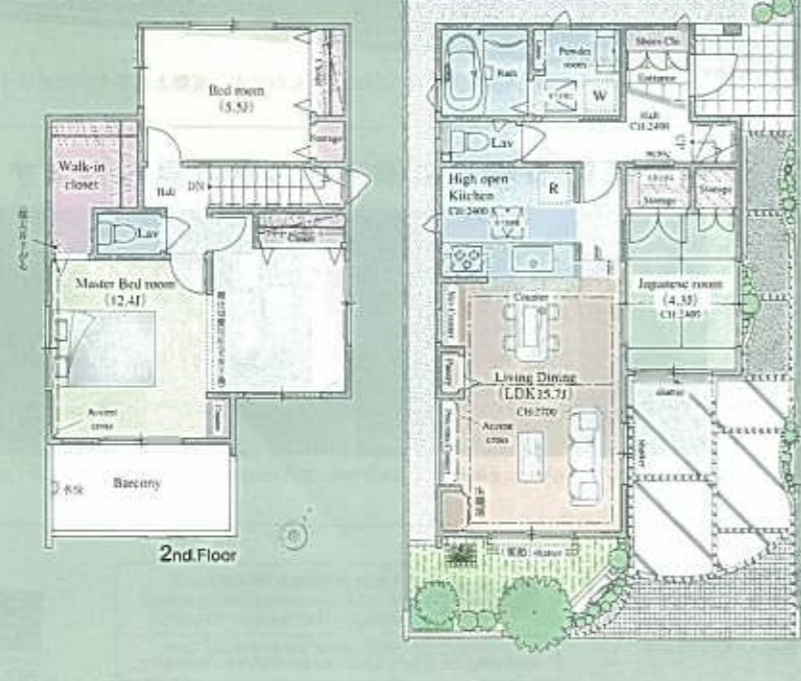
イオン北戸田 現地より700M

Location Map



【物件概要/グレースヴィラ戸田】●所在地/埼玉県戸田市榎目4丁目9番36(1号棟)他●交通/埼京線「北戸田」駅徒歩19分●土地面積/100.51㎡(30.40坪)●建物面積/93.36㎡(28.18坪)●間取り/3LDK(2LDK)+ウォークインクローゼット+ライブラリー~4LDK+ウォークインクローゼット●総戸数/7戸●販売戸数/2戸●販売価格/4,230万円(税込)~4,380万円(税込)●道路/6m公道、9m公道(*1)●用途地域/第一種中高層住居専用地域●地目/宅地●建ぺい率/60%●容積率/200%(*2)●構造/木造2階建(在来工法)●建築確認番号/第SJK-KX1111070520号(1号棟/平成23年10月31日)他●完成予定日/平成24年3月初旬完成予定●入居予定日/平成24年3月16日入居予定●設備/公営水道・東京電力・都市ガス・下水・カーポート・外構・植栽・その他付帯設備一式●施工/ボラテック株式会社●売主・設計/ボラスタウン開発株式会社 ※(*1,*2)は道路幅員・接道状況により数値が異なる場合がございます。※図面と現況に相違がある場合は、現況優先と致します。※広告制作中に売約となる場合がございますので予めご了承ください。広告有効期限/平成24年0月末日 ※平成23年3月11日に発生した東日本大震災の影響により、材質・仕様等変更になる可能性があります。また、完成予定・引渡予定についても変更になる可能性があります。

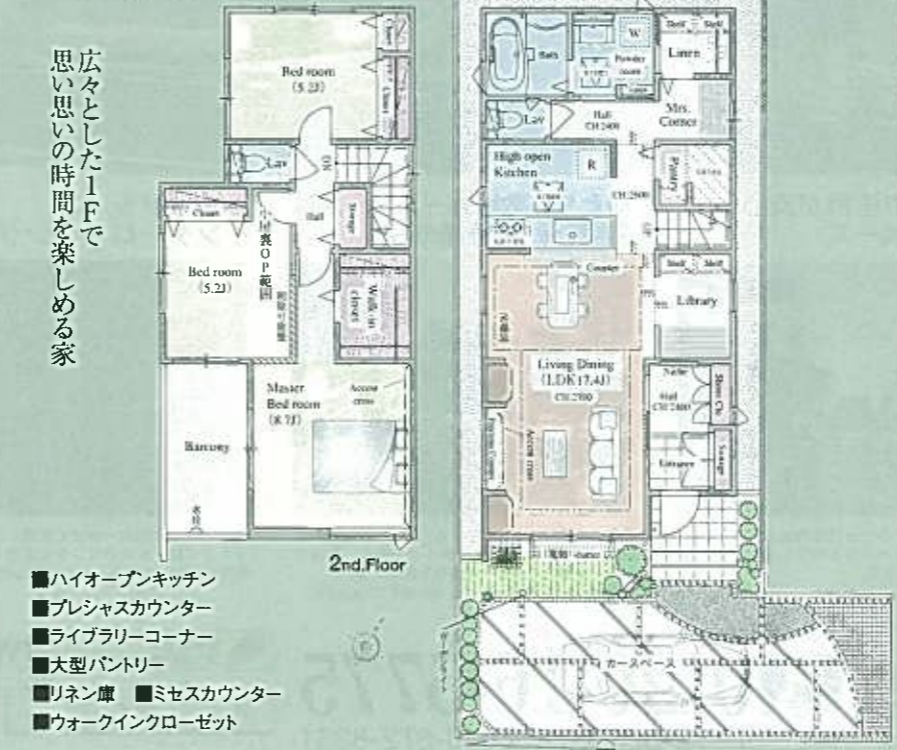
PLAN 04 3(4)LDK +ウォークインクローゼット
■土地面積/100.51㎡(30.40坪) ■建物面積/93.36㎡(28.18坪)
□1F面積/50.30㎡(15.18坪) □2F面積/43.06㎡(13.00坪)
■ハイオープンキッチン ■プレシャスカウンター ■モダン和室
■パントリー ■リネン庫 ■ミセスカウンター
■ウォークインクローゼット



リビングの壁面を有効的に愉しめる家

PLAN 05 3(2)LDK +ライブラリーコーナー+ウォークインクローゼット
■土地面積/112.24㎡(33.95坪) ■建物面積/101.33㎡(30.50坪)
□1F面積/55.48㎡(16.75坪) □2F面積/45.85㎡(13.75坪)

広々とした1Fで
思い思いの時間を
楽しめる家



- ハイオープンキッチン
- プレシャスカウンター
- ライブラリーコーナー
- 大型パントリー
- リネン庫
- ミセスカウンター
- ウォークインクローゼット